

“DE AWS METHODE; ONTWIKKELD DOOR SPECIALISTEN, VÓÓR SPECIALISTEN”



Over AWS Asfaltwerken

AWS Asfaltwerken heeft, met haar jarenlange ervaring in de wereld van het asfalt, een werkwijze ontwikkeld waarbij scheuren, naden en voegen effectief en duurzaam afgedicht kunnen worden met bitumen en bacteriën geen kans meer maken.



Stalhygiëne als topprioriteit

Als pluimveehouder weet jij als geen ander dat stalhygiëne de hoogste prioriteit binnen jouw bedrijf is. Veel van de dagelijkse werkzaamheden rondom het pluimveebedrijf hebben hier immers direct en indirect mee te maken. Niet alleen kennen de West-Europese landen de hoogste wetten regelgeving hieromtrent, ook als ondernemer sta je hier continu bij stil.

Het laatste wat je als pluimveehouder immers wilt is een ziekte, een bacterie of ongedierte in de pluimveestal. De schade die dit kan aanrichten is groot op zowel financieel vlak als op het gebied van bedrijf continuïteit.

Een grote bedreiging voor de stalhygiëne is de ophoping van vuil in scheuren en naden die in de ondergrond ontstaan.



AWS
ASFALTWERKEN

AWS Asfaltwerken

Trasweg 9B
5712 BB Someren



www.pluimveestal.nl



+31(0)493 842 840



info@asfaltwerken.nl

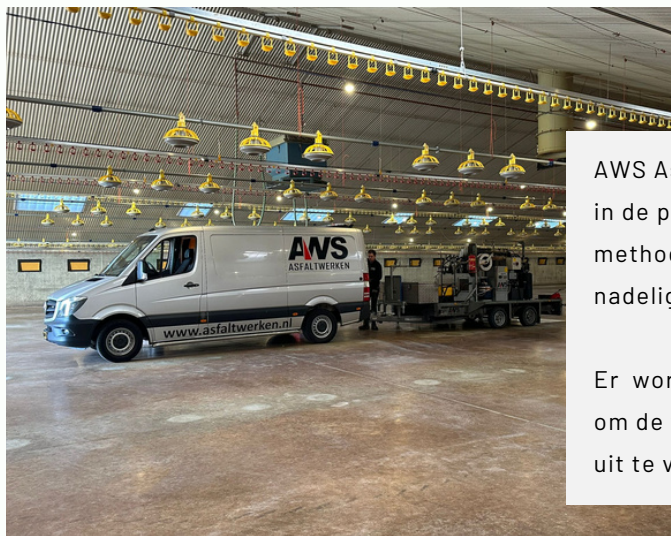
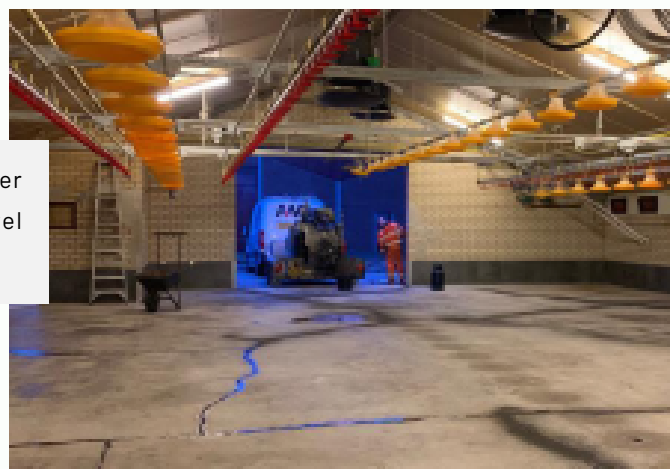
OPTIMALE STALHYGIËNE

Goed onderhoud is cruciaal voor de levensduur van alles wat belangrijk voor ons is. Door tijdig onderhoud en preventieve werkzaamheden kan de levensduur van de stalvloer worden verlengd en kunnen schades voorkomen worden. En dat is niet onbelangrijk voor iets dat zo intensief wordt gebruikt als een pluimveestal.



Naden, voegen en scheuren in de vloer van een pluimveestal zorgen voor veel problemen. Deze gaan vol zitten met krullen, zaagsel, vocht en mest en zijn hierdoor zeer gevoelig voor **bacteriën**. Voordat een nieuwe lichte pluimvee aankomt is het zuiver maken van deze naden erg lastig en tijdrovend, maar wel essentieel voor een **goede hygiëne** in de stal.

Voordat een nieuwe lichte pluimvee aankomt is het zuiver maken van deze naden erg lastig en tijdrovend, maar wel essentieel voor een goede hygiëne in de stal.



AWS Asfaltwerken zorgt ervoor dat deze naden, voegen en scheuren in de pluimveestal afgedicht worden door middel van **bitumen**. Onze methode is zeer **effectief**, bespaard tijd en kosten en heeft geen nadelige gevolgen voor de gezondheid van **mens en dier**.

Er wordt gebruik gemaakt van zelf ontwikkelde unieke materialen om de werkzaamheden op de meest effectieve en efficiënte manier uit te voeren.

De voordelen van het elastisch afdichten van naden van een pluimveestal door middel van bitumen:

- *Minder kans op bacteriën (bijvoorbeeld salmonella) in de stal.*
- *Snellere en betere reiniging wat zorgt voor kostenbesparing.*
- *Preventieve maatregelen ter bestrijding van piepschuimkevers.*
- *Geschikt voor vloeren in een omgeving met grote temperatuurverschillen.*
- *Goede hechtende eigenschappen.*
- *Snel aan te brengen tussen de lichtingen pluimvee.*
- *Scheuren kunnen worden uitgefreesd zodat duurzaam herstel mogelijk is.*

